

Modellistica

Accademia Albertina di Belle Arti di Torino

A.A. 2019-2020

Il Semestre – Triennio e Biennio

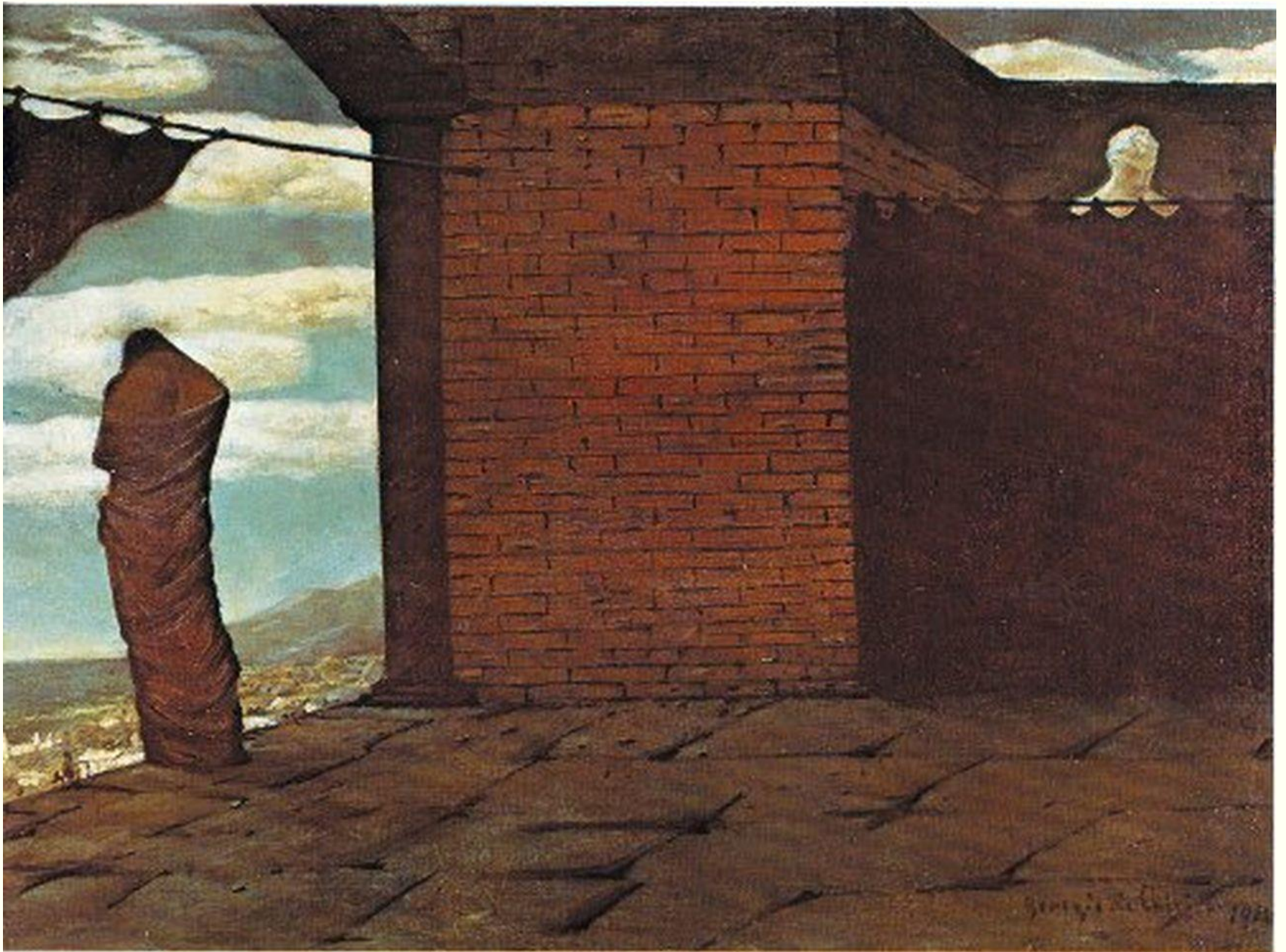
Docente: M.A.Tovini

Modulo 1

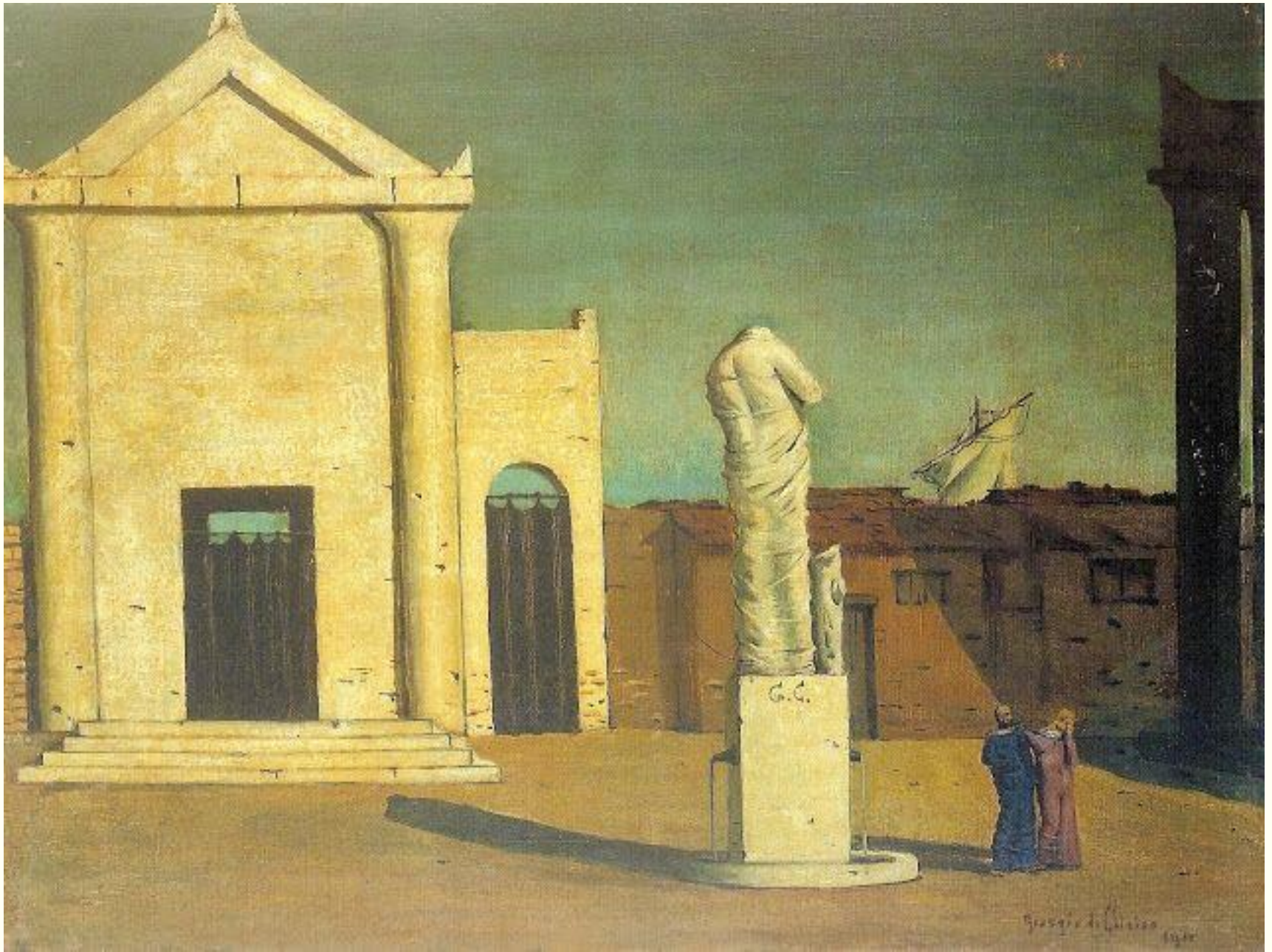
De Chirico metafisico

studio di 1 opera a scelta tra le 5 proposte

1910-1914



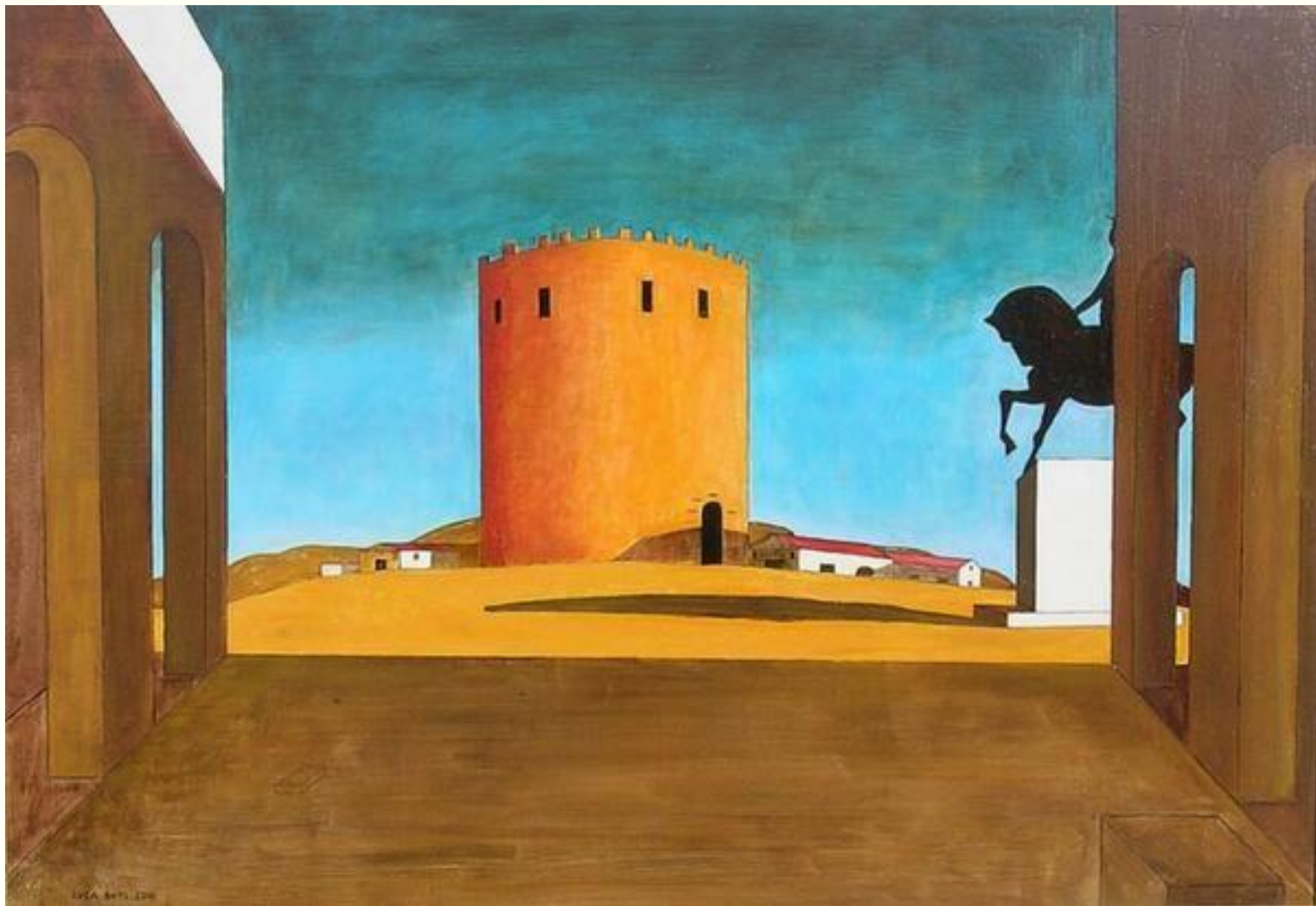
L'enigma dell'oracolo (1910)



Enigma di un pomeriggio d'autunno (1910)



L'enigma dell'arrivo del pomeriggio (1911-1912)



La torre rossa (1913)



L'enigma di una giornata (1914)

Modulo1

Scelta personale dell'opera più "affine" alla propria visione da rendere tridimensionale, costruita, fruibile in uno spazio, l'opera come fonte di ispirazione progettuale.

Spazio scenico, per studenti di scenografia: Bozzetto progettuale, disegni tecnico costruttivi tavole tecniche da inserire in uno spazio teatrale/cinematografico da definire.

- Studio dello spazio e dei singoli elementi architettonici
- studio delle scale di rappresentazione
- Studio delle texture dei singoli elementi che compongono l'opera analizzata, campionatura di tecniche materico pittoriche in chiave storica e contemporanea.
- Realizzazione delle texture dal vero e miniaturizzate.