

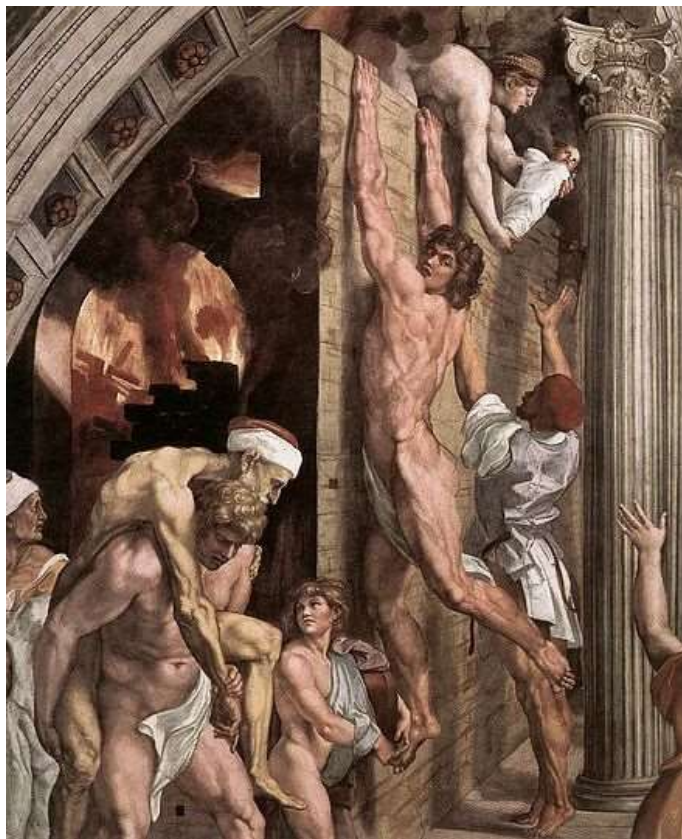
# Esempi di disabilità nel mondo di Raffaello- informazioni

- INCENDIO di BORGO, a ROMA anno 847, Affresco, STANZE VATICANE, Roma.
- PARNASO (Omero cieco), Affresco, STANZE VATICANE, Roma.
- SAN PIETRO GUARISCE LO STORPIO ([Atti degli Apostoli](#) (3, 1-10.), Dipinto a tempera su carta (390x520 cm), circa 1515, Victoria and Albert Museum, Londra. Cartone per arazzo per la Cappella Sistina, Roma.
- LA CONVERSIONE DEL PROCONSOLE (Il Mago Elymas Accecato), Atti degli Apostoli (13, 6-12), Dipinto a [tempera](#) su carta (385x445 cm) 1515-1516 [Victoria and Albert Museum](#), [Londra](#). Cartone per [arazzo per la Cappella Sistina](#), Roma.
- LA TRASFIGURAZIONE (Vangelo secondo Luca (9, 28-43), Marco (9, 2-29), Matteo (17, 1-18), Dipinto su tavola a tempera grassa (410x279 cm), 1518-1520, Pinacoteca Vaticana, Roma.

# INCENDIO DI BORGO



# INCENDIO DI BORGO dettaglio



# IL PARNASO





# IL PARNASO

dettaglio: Il poeta Omero cieco



# SAN PIETRO GUARISCE LO STORPIO



# SAN PIETRO GUARISCE LO STORPIO

arazzo





# SAN PIETRO GUARISCE LO STORPIO

dettaglio





# LA CONVERSIONE DEL PROCONSOLE



# LA CONVERSIONE DEL PROCONSOLE

dettaglio: Il Mago Elimas Accecato



# LA TRASFIGURAZIONE





# LA TRASFIGURAZIONE

dettaglio: Il Ragazzo Epilettico



# Info sul Premio

- [www.premioeleanor.it](http://www.premioeleanor.it)
- <https://tinyurl.com/EleanorWorthingtonPrize>